



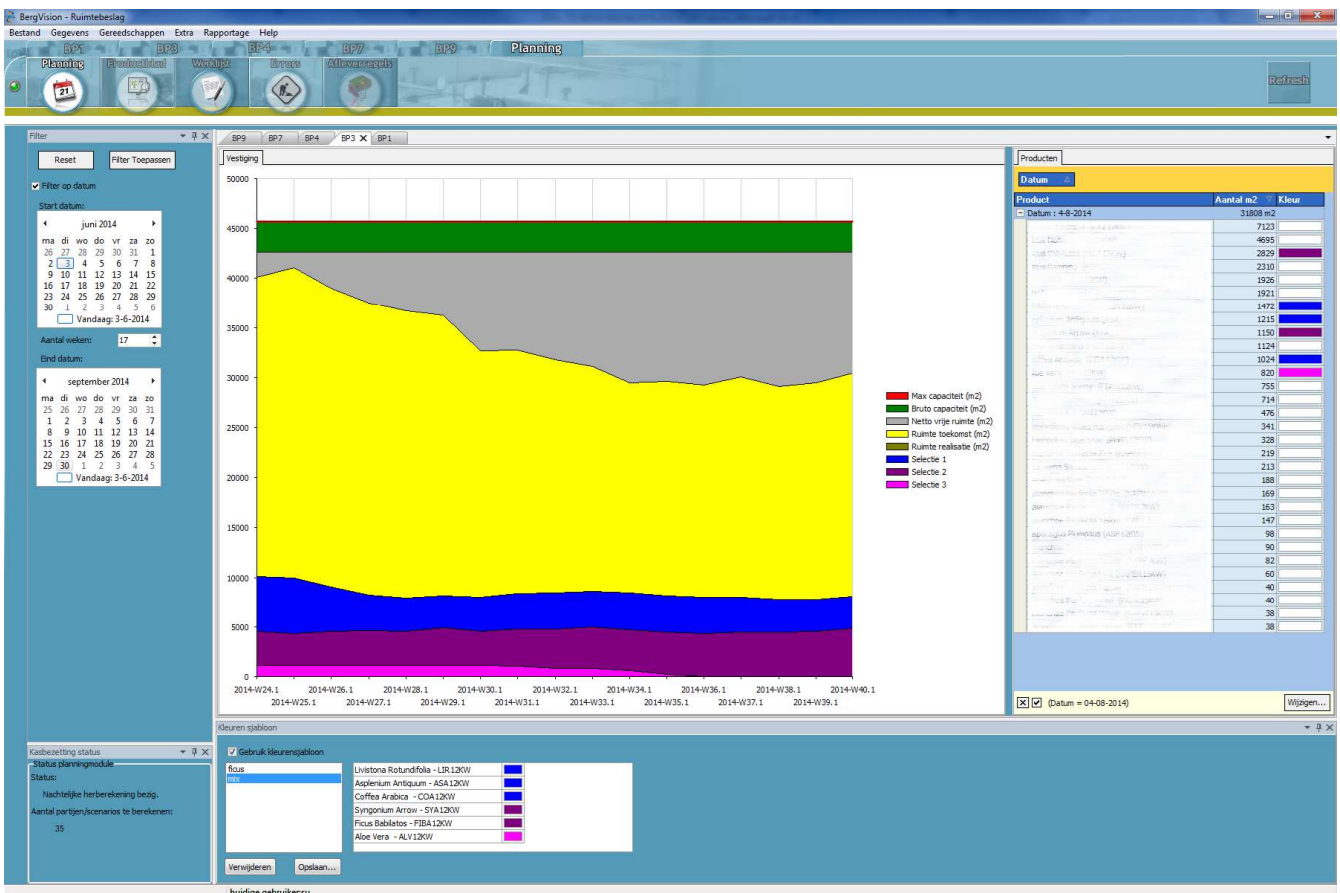
florinco

BergVision Planning

De planningmodule is binnen BergVision het episch centrum. Op basis van de groeischema's kunt u met de planningmodule de volgende zaken regelen:

- Kasbezetting per vestiging, afdeling of groepering van afdelingen tonen. Door middel van zelf in te stellen sjablonen de impact op de ruimteplanning per product of groep van producten visualiseren.
- Instellen van uitval-percentages.
- Werklijsten maken op basis van handelingen vanuit het groeischema:

- oppotten
- sorteren
- wijder zetten
- afleversysteem
- water geven
- Bemesten
- etc.
- Gerealiseerde kasbezetting in aantal vierkante meters
- Toekomstig productie aanbod.



De overzichten zijn per afdeling of groep van afdelingen in te zien, hierdoor kan per afdeling (dan wel klimaatzone) zichtbaar gemaakt worden of er bottlenecks in de planning zijn.

Het inzicht dat met deze module verkregen wordt zorgt dat diverse processen kunnen worden geoptimaliseerd zoals:

- Vulgraad van de kas
- Spreiding van arbeid door het schuiven van verwerkingsmomenten.
- Optimaliseren wijder zet moment
- Realisatie gewenst aflevermoment
- Inzicht in actuele verkoopvoorraad

In de groeiprocessen ligt de logistieke kennis vast per specifieke handeling, zoals bijvoorbeeld wijder zetten en sorteren. Voorbeeld is het ontstaan van sorteringen Groot, Middel en Klein, waarbij verschillende sorteringen hun vervolgfase in verschillende afdelingen kunnen hebben en gecorrigeerde groeitijden per sortering. Met deze veelheid aan variabelen is BergVision het hulpmiddel voor overzicht en controle.

BergVision werkt altijd vanuit de registratie van de planten in de kas. Doordat actuele gegevens uit de kas direct verwerkt worden in het systeem is de planning altijd up to date, zodat u als kweker ruim van te voren kan zien waar eventuele knelpunten of kansen liggen.

